



Инструкция по прошивке ТД-150/600/Online/ 500(номера 254483)

Для прошивки датчика следует скачать файл с актуальной прошивкой с нашего сайта <https://www.fmeter.ru/download/> или использовать имеющийся у вас файл прошивки. Обратите внимание, что в разделе ЗАГРУЗКА следует выбрать вкладку с датчиком, прошивку которого Вы хотите обновить, также, следует обратить внимание на то, что одной модели датчика может быть различные варианты исполнения. Особенности исполнения приведены в названии файла на сайте

ЭСКОРТ СИСТЕМЫ МОНИТОРИНГА

ГЛАВНАЯ О КОМПАНИИ ПРОДУКЦИЯ ИНФО-ЦЕНТР ДЛЯ ДИЛЕРОВ ПОДДЕРЖКА **ЗАГРУЗКА** КОНТАКТЫ

РУССКИЙ +7 499 955 49 91

МАТЕРИАЛЫ ДЛЯ СКАЧИВАНИЯ

Датчик уровня топлива ЭСКОРТ ТД-ОНЛАЙН | Метеорологическая станция СОКОЛ-М | Ультразвуковой анемометр СОКОЛ-УЗ | Датчик влажности почвы СОКОЛ-ДВП | Беспроводной датчик угла наклона ЭСКОРТ DU-BLE | Датчик угла наклона ЭСКОРТ DU-180 | Датчик уровня сигнала ЭСКОРТ Д

ТЕХНИЧЕСКАЯ ДОКУМЕНТАЦИЯ | ДОПОЛНИТЕЛЬНЫЕ ФАЙЛЫ | РЕКЛАМНЫЕ МАТЕРИАЛЫ

Файл загрузки	Версия	Дата
Firmware TD-Online SIM - прошивка для датчика со сменной SIM-картой и серийным номером до №10577	54	28.02.2019
Firmware TD-Online SIM - прошивка для датчика со сменной SIM-картой и серийным номером с №10577	59	07.05.2020
Firmware TD-Online CHIP - прошивка для версии датчика со встроенным SIM-чипом	45	28.02.2019
TD-Online SIM configurator	5.2	28.02.2019
Паспорт TD-Online	2019/03/14	20.03.2020
Обновление программного обеспечения датчика	1.6.5	14.05.2019
Протокол Wi10n IPS	2.0	28.02.2019

Рис. 1 Скачивание прошивки

Далее следует распаковать архив на рабочий стол и запустить программу-загрузчик Escort_BL32_RC1

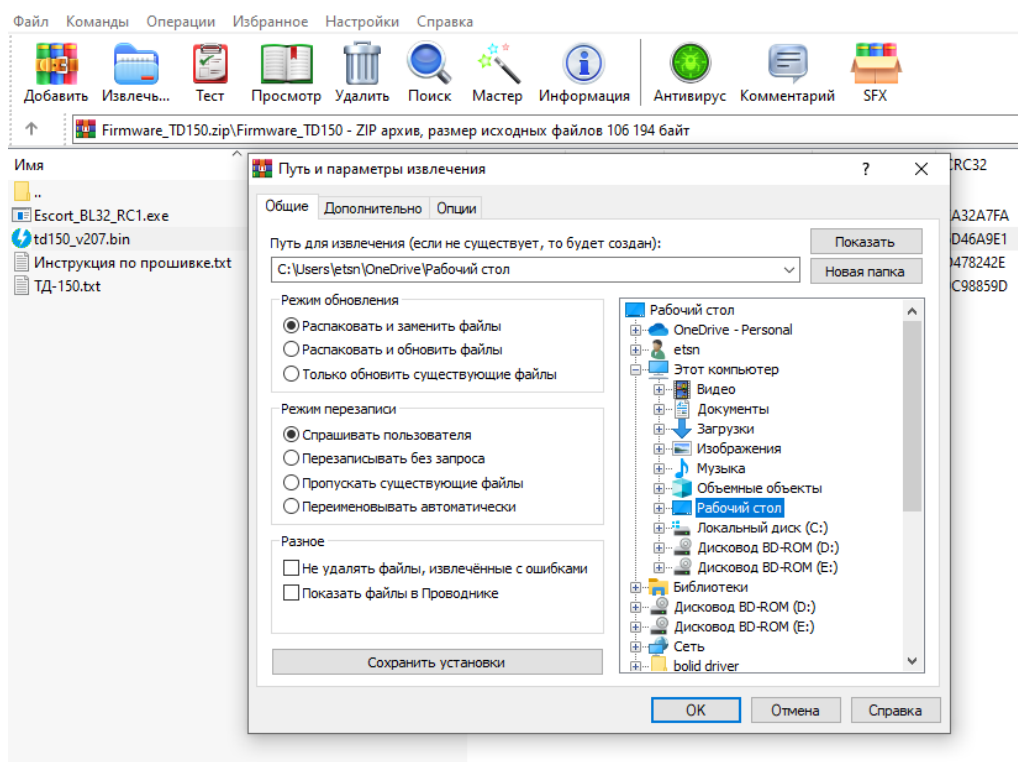


Рис. 2 Извлечение файла прошивки на рабочий стол

Если программа-загрузчик не запускается или не отображается COM-порт, убедитесь, что установлены дополнительные компоненты (на рисунке ниже)

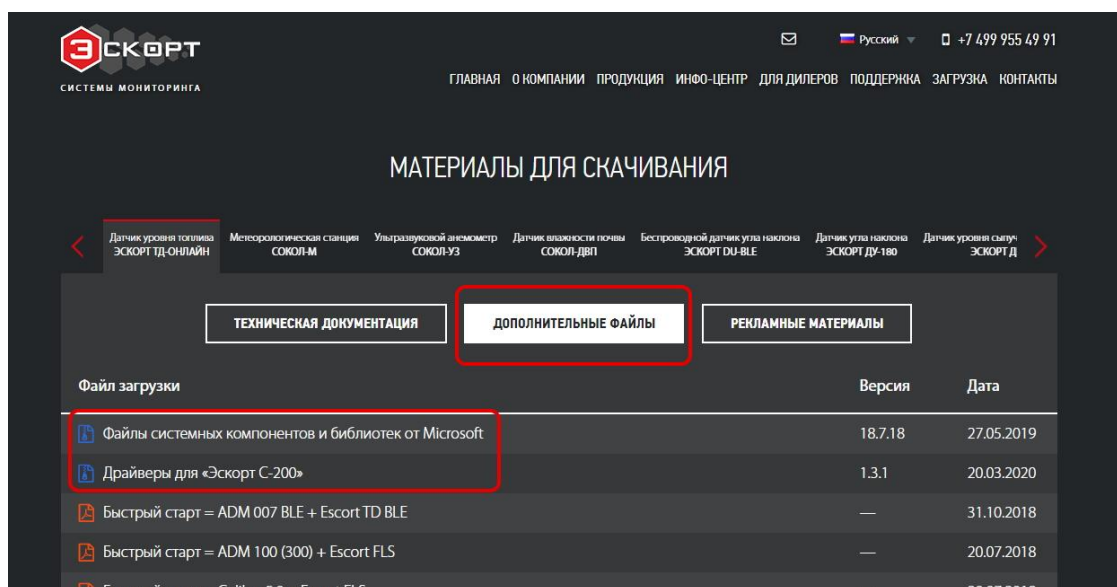


Рис. 3 Дополнительные файлы

Следует подключить преобразователь С200М к USB порту компьютера, при этом **подключать датчик к преобразователю НЕ СЛЕДУЕТ.**

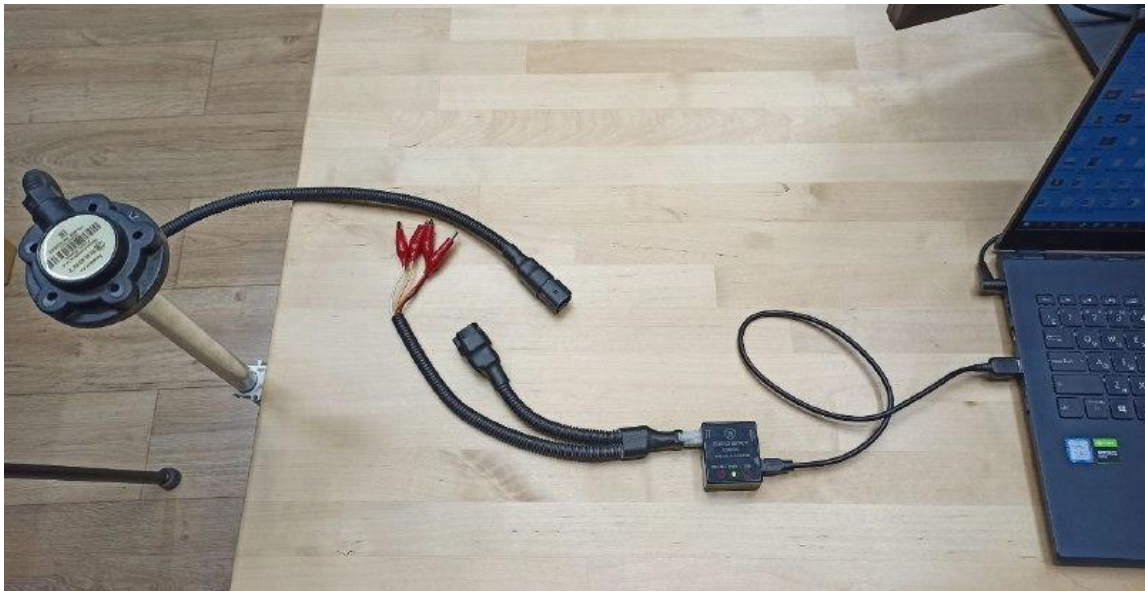


Рис.4 Подключение преобразователя C200M к компьютеру, датчик пока ОТКЛЮЧЕН

Если подключение осуществляется не через разъем Molex, а подключением отдельных проводов, то следует подключить линии А и В датчика к преобразователю, а также подать “минус” питания на датчик.



Рис. 5 Подключены оранжевый, белый и черный провод. Красный провод питания ОТКЛЮЧЕН

В окне программы-загрузчика следует:

1. Выбрать COM-порт с соответствующим номером. Его номер должен быть от 1 до 10. Если порт имеет другой номер, то его следует изменить. Инструкция указана в [следующем разделе](#).
2. Нажать Открыть порт
3. Нажать Open file и выбрать файл прошивки, который Вы извлекли на рабочий стол

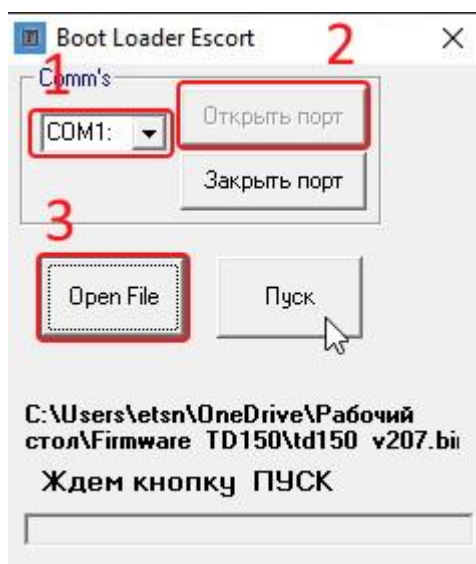


Рис. 6 Окно программы-загрузчика

4. **Нажать Пуск и только потом подать питание на устройство** - подсоединить разъем Molex или подключить “плюс” питания (красный провод), если подключение осуществляется по отдельным проводам

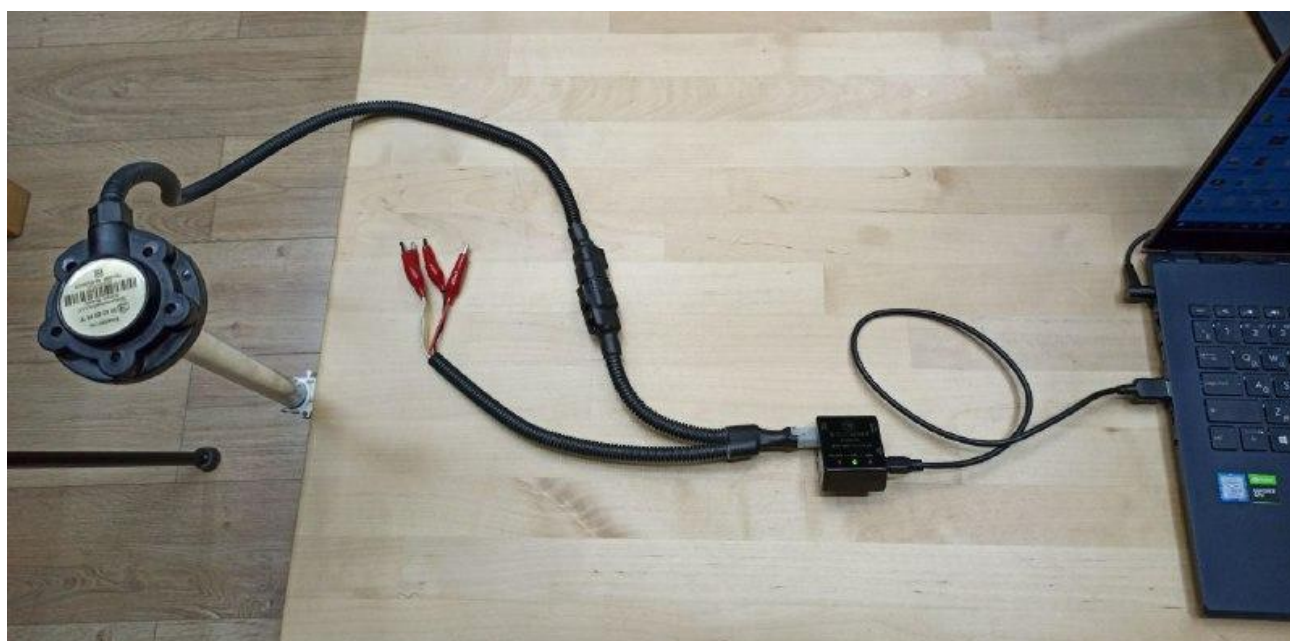


Рис. 7 Подача питания на датчик

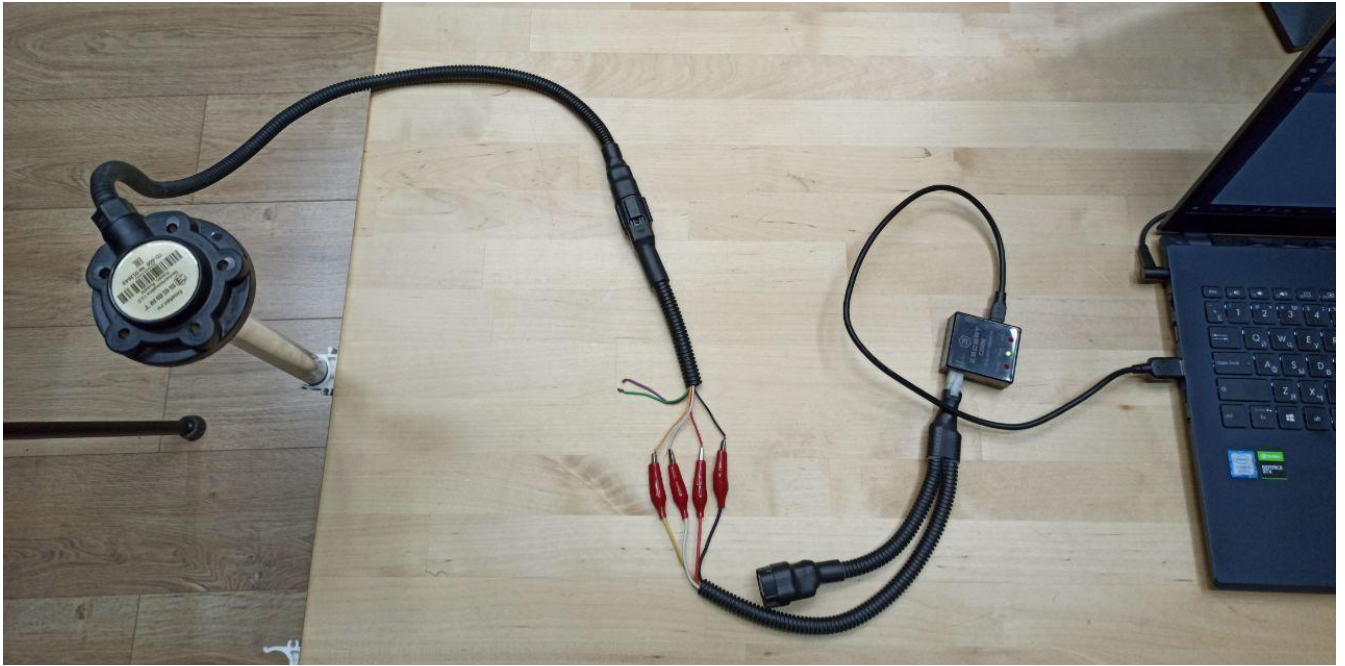


Рис 7.1 Подача питания на датчик подключением красного провода

5. Дождаться окончания процесса программирования(не более нескольких минут).

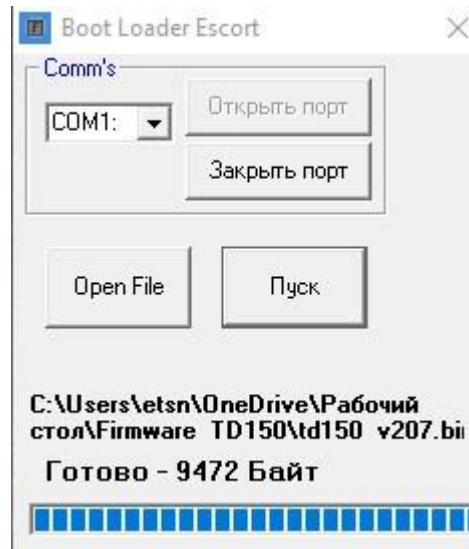


Рис. 8 Обновление прошивки завершено

Изменение номера СОМ-порта

Программа-загрузчик требует, чтобы СОМ-порт имел номер от 1 до 10. Если в вашем случае СОМ-порт имеет номер 11 или выше, вам необходимо установить его номер от 1 до 10.

Для этого откройте Диспетчер устройств Windows и щелкните правой кнопкой мыши СОМ-порт, который необходимо изменить. Затем выберите опцию «Свойства».

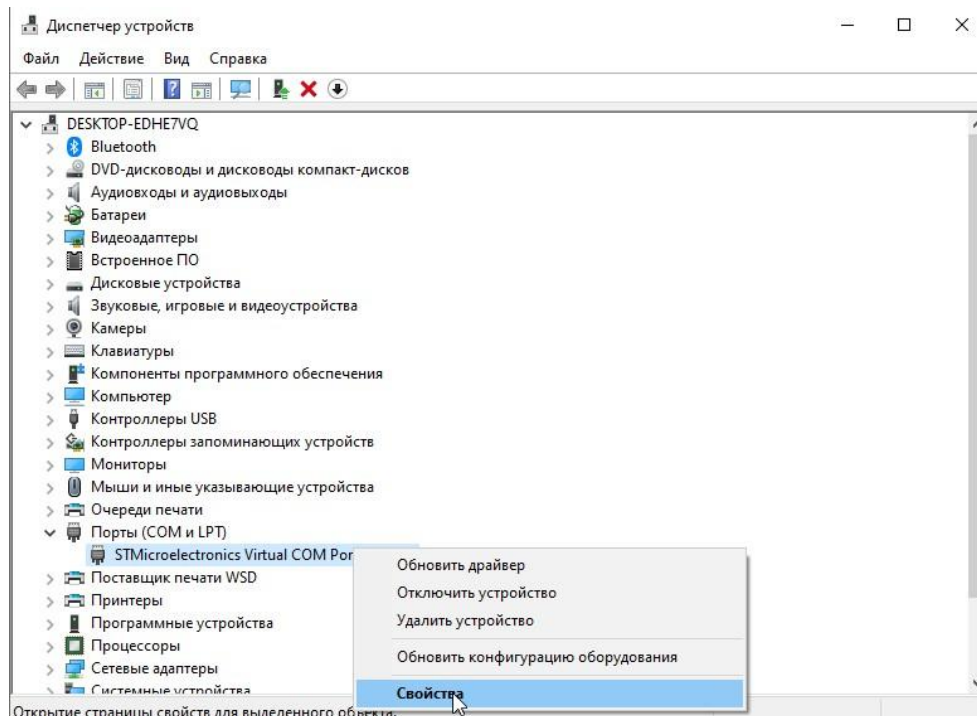


Рис. 9 Свойства СОМ-порта

В открывшемся окне следует открыть вкладку “Параметры порта” и нажать “Дополнительно”

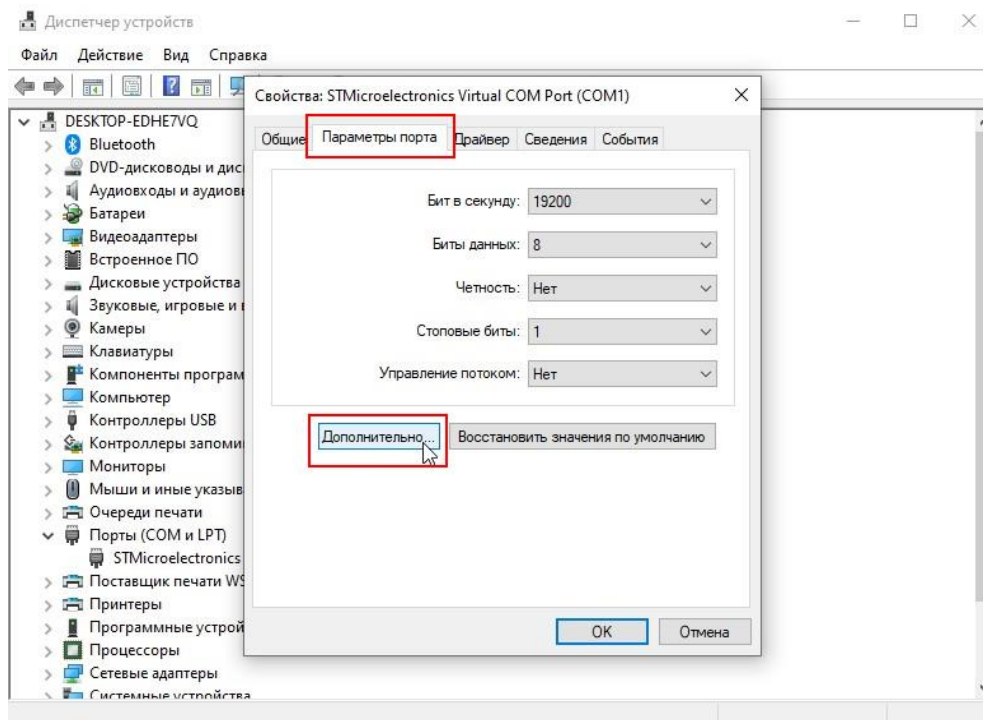


Рис. 10 Дополнительные свойства порта

Затем выберите новый номер COM-порта от 1 до 10. Он может быть помечен как «используется», но вы все равно можете выбрать этот вариант, при условии, что в данный момент нет реальных устройств, подключенных и отображенных в Порты (COM & LPT) в диспетчере устройств.

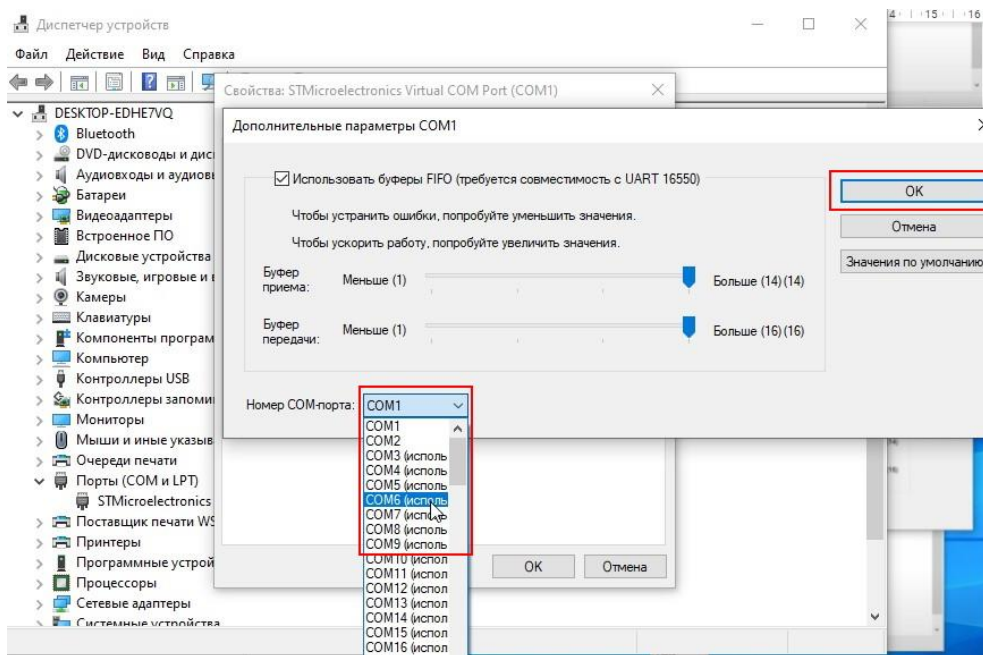


Рис. 11 Изменение номера COM-порта

После этого следует отсоединить преобразователь C200M от компьютера и подключить его заново. После этого он должен отобразиться в окне программы-загрузчика.